



Správa úložišť radioaktivních odpadů

Principy bezpečného ukládání radioaktivních odpadů v ČR

JUDr. Jan Prachař, ředitel

RNDr. Lukáš Vondrovic, Ph.D, Vedoucí úseku přípravy úložišť RAO

Odpovědnost státu za bezpečné ukládání radioaktivních odpadů

SÚRAO

- Organizační složka státu, státní technická organizace
- Založena v roce 1997 Atomovým zákonem (18/1997 Sb. a 263/2016 Sb.)

Mise

- Zajištění bezpečného ukládání v souladu s požadavky jaderné bezpečnosti a požadavků ochrany zdraví a životního prostředí

Role SÚRAO

- Zajištění dostatečné kapacity pro ukládání nízko a středně aktivních odpadů
- Výběr finální a záložní lokality hlubinného úložiště
- Garance transparentnosti a informovanosti procesu ukládání stávajících odpadů a vývoje hlubinného úložiště.

Principy ukládání RAO

Stát garantuje bezpečné
ukládání prostřednictvím
státní technické organizace
SÚRAO

EDU L121

3.5, 138kg

80 µBq / hod.

Principy ukládání RAO



Producenti RAO
jsou zodpovědni
za bezpečný
management

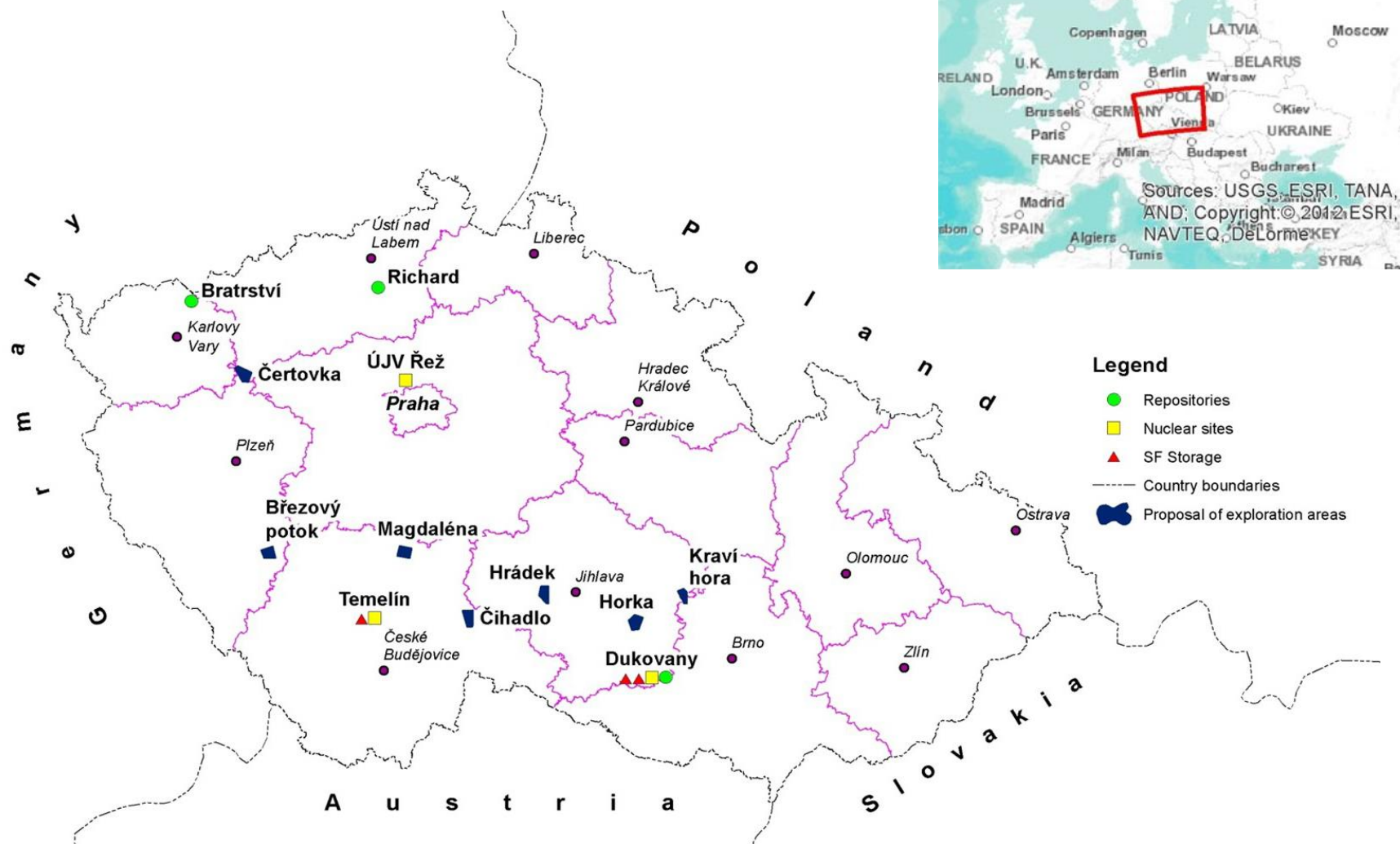
Principy ukládání RAO

A photograph of a nuclear power plant with four large, grey, hyperboloid cooling towers. White steam is rising from each tower into a clear blue sky with some light clouds. In the foreground, there are green leaves on the left and tall, thin reeds on the right. The plant is situated near a body of water, which is visible in the lower part of the image.

Provozovatelé jaderných zařízení jsou odpovědní za jejich vyřazování a úpravu odpadů a tvoří finanční rezervy na tuto činnost

Situace v ČR

- 3 úložiště
- 9 potenciálních lokalit HÚ
- 6 energetických zdrojů
- 3 výzkumné reaktory
- **Státní zodpovědnost za bezpečné ukládání radioaktivních odpadů**



Provozovaná úložiště

Richard

Od roku

1964

LLW/ILW

10 000m³



Provozovaná úložiště

Bratrství

Od roku

1974

LLW/ILW

1 200m³



Provozovaná úložiště

Dukovany

Od roku

1995

LLW/ILW

55 000m³



Hlubinné úložiště



Určené pro materiál nepříjatelý do povrchových úložišť, ČR je povinna tuto situaci řešit

Principem je bezpečné uložení materiálu v horninovém prostředí

Hloubka 500 m v pevných a nepropustných horninách

Hlubinné úložiště musí splnit nároky jaderné bezpečnosti, technické proveditelnosti a vlivu na životní prostředí před dozorovými orgány (SUJB, MŽP)

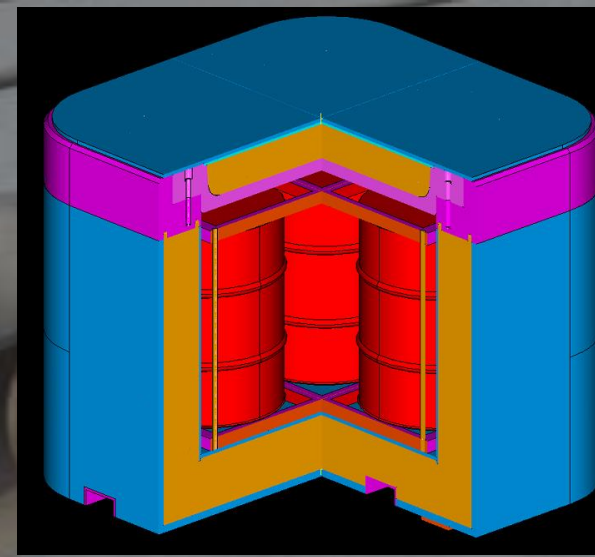
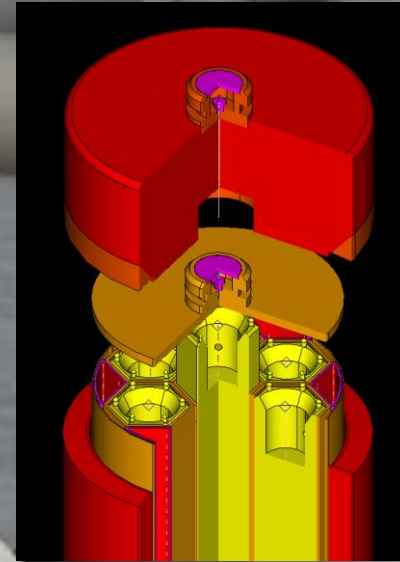
Koncept

Ocelový kontejner

Použité palivo

Hornina

Jílová těsnící vrstva



Bezpečná izolace uloženého materiálu v hloubce min. 500 m

System nepropustných přírodních a inženýrských bariér

Hornina-jílové těsnění-ocelový kontejner

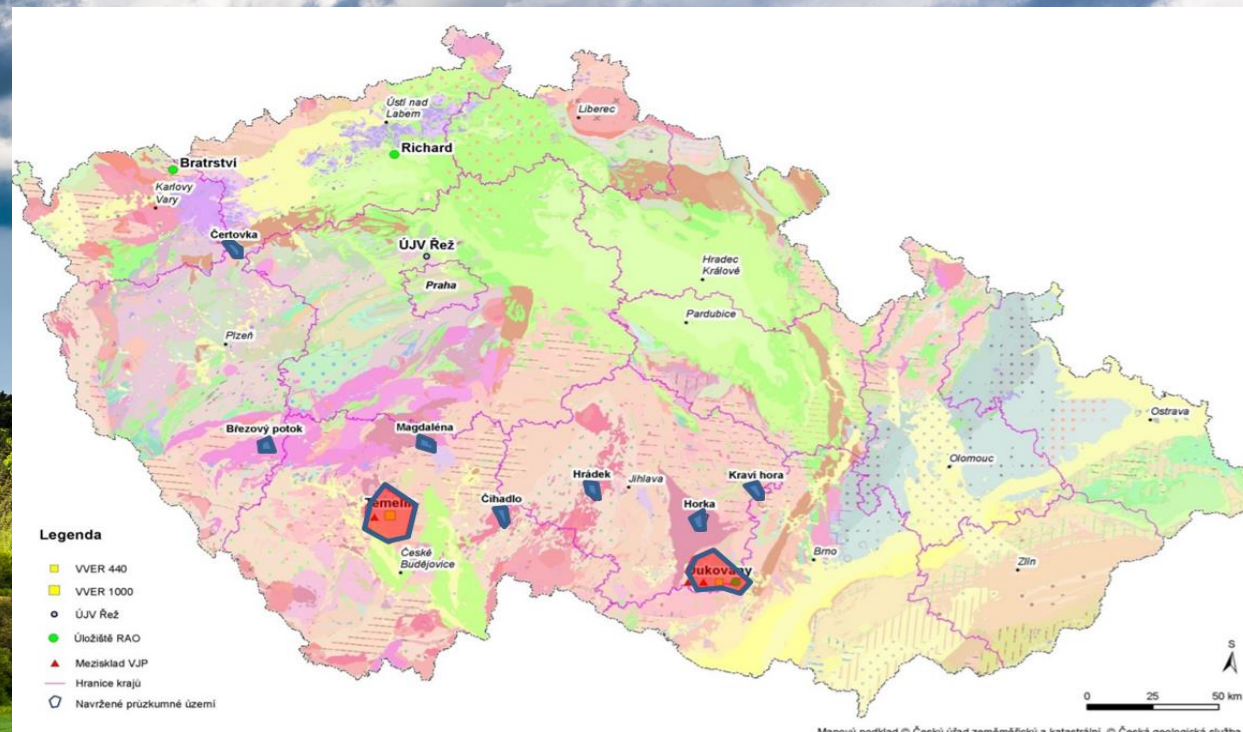
Proces výběru lokalit

Začátek 90. léta 20. století

9 potenciálních lokalit

„Pevné horniny“

Dialog s dotčenou veřejností



2020-2025
Výběr lokality

2025
Finální lokalita

2030
Podzemní laboratoř

2050
Výstavba

2065
Provoz

Výběr lokalit

2014-2019: charakterizace

2019: hodnocení

2020: doporučení čtyř lokalit vládě ČR

Hodnocení lokalit

Poradní panel expertů

Ministerstvo průmyslu a
obchodu

Rozhodnutí
vlády ČR

Výběr lokality

Bezpečnost

Technická proveditelnost

Environmentální vlivy

Popisné modely lokalit

Zapojení veřejnosti do činnosti SÚRAO

Poradní panel expertů

Zužování počtu lokalit

Občanské kontrolní komise

stávající úložiště

Zákon o zapojení obcí

zapojení při výběru lokalit HÚ





SÚRAO

SPRÁVA ÚLOŽIŠŤ
RADIOAKTIVNÍCH
ODPADŮ

NAŠE
BEZPEČNÁ
BUDOUCNOST

SÚRAO je technická státní organizace.

Vhodnou lokalitu pro hlubinné úložiště vybíráme pouze na základě **TECHNICKÝCH** a **ODBORNÝCH** kritérií.

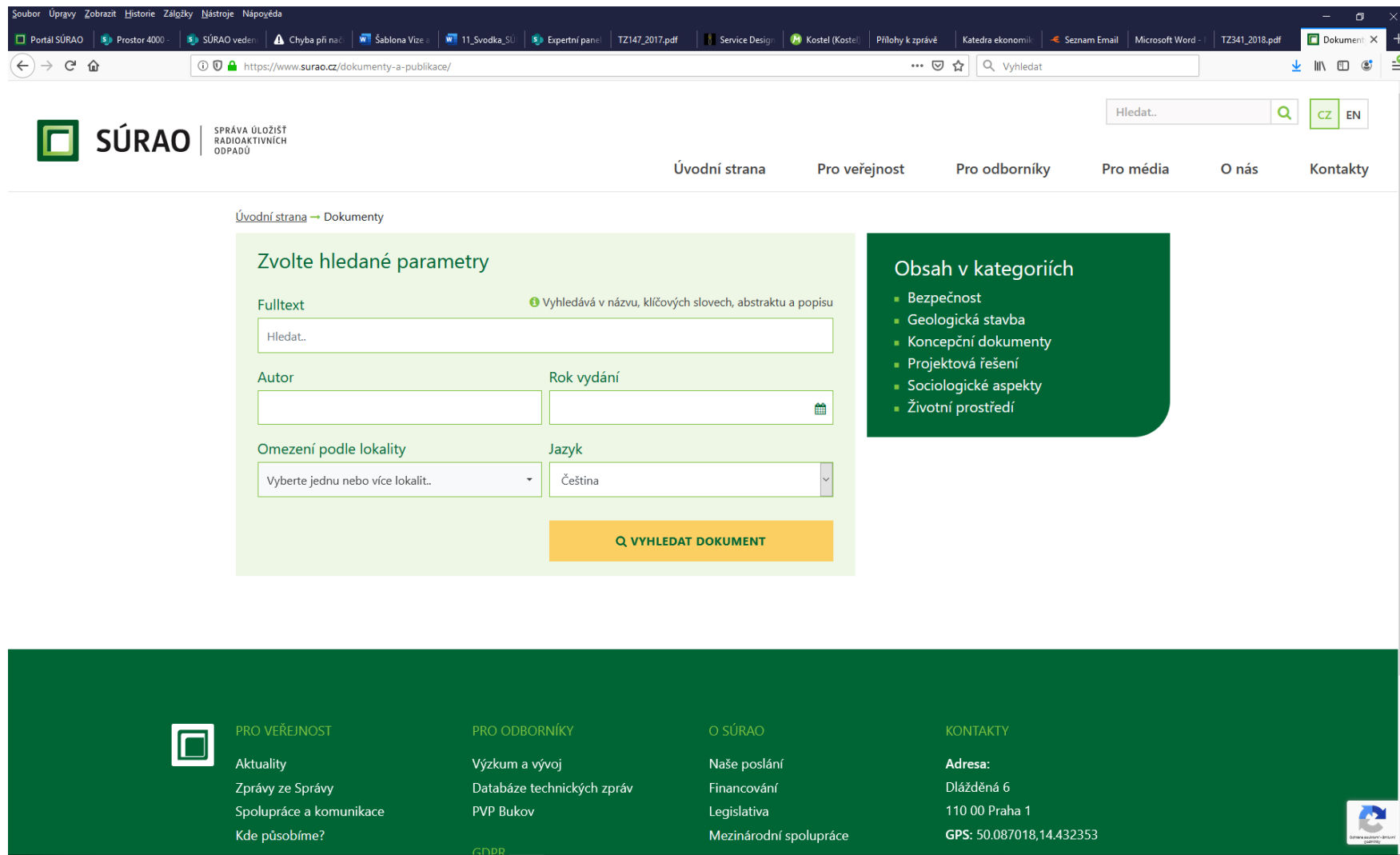
Posláním SÚRAO je zajišťovat bezpečné ukládání radioaktivních odpadů dosud vyprodukovaných i budoucích v souladu s požadavky na jadernou bezpečnost a ochranu člověka i životního prostředí.

www.surao.cz

prachar@surao.cz

vondrovic@surao.cz

+420776294021



The screenshot shows a web browser window displaying the SÚRAO website. The address bar shows the URL <https://www.surao.cz/dokumenty-a-publikace/>. The page header includes the SÚRAO logo and navigation links: Úvodní strana, Pro veřejnost, Pro odborníky, Pro média, O nás, and Kontakty. The main content area is titled "Úvodní strana → Dokumenty" and features a search form with the following fields:

- Zvolte hledané parametry** (Choose search parameters)
- Fulltext** (Fulltext) - Vyhledává v názvu, klíčových slovech, abstraktu a popisu (Searches in title, key words, abstract and description)
- Hledat..** (Search..)
- Autor** (Author)
- Rok vydání** (Year of publication)
- Omezení podle lokality** (Restriction by locality) - Vyberte jednu nebo více lokalit. (Select one or more localities)
- Jazyk** (Language) - Čeština (Czech)
- VYHLEDAT DOKUMENT** (SEARCH DOCUMENT)

On the right side, there is a dark green box titled "Obsah v kategoriích" (Content in categories) with a list of categories:

- Bezpečnost (Safety)
- Geologická stavba (Geological structure)
- Koncepční dokumenty (Conceptual documents)
- Projektová řešení (Project solutions)
- Sociologické aspekty (Sociological aspects)
- Životní prostředí (Environment)

The footer contains four columns of information:

- PRO VEŘEJNOST** (FOR THE PUBLIC): Aktuality, Zprávy ze Správy, Spolupráce a komunikace, Kde působíme?
- PRO ODBORNÍKY** (FOR EXPERTS): Výzkum a vývoj, Databáze technických zpráv, PVP Bukov, GDPR
- O SÚRAO** (ABOUT SÚRAO): Naše poslání, Financování, Legislativa, Mezinárodní spolupráce
- KONTAKTY** (CONTACTS): Adresa: Dlážděná 6, 110 00 Praha 1, GPS: 50.087018,14.432353

Děkuji za pozornost!

