



INFORMACE K PROVOZU JADERNÉ ELEKTRÁRNY DUKOVANY V ROCE 2019

Seminář OBK při JE Dukovany

28. 11. 2019

Miloš Štěpanovský

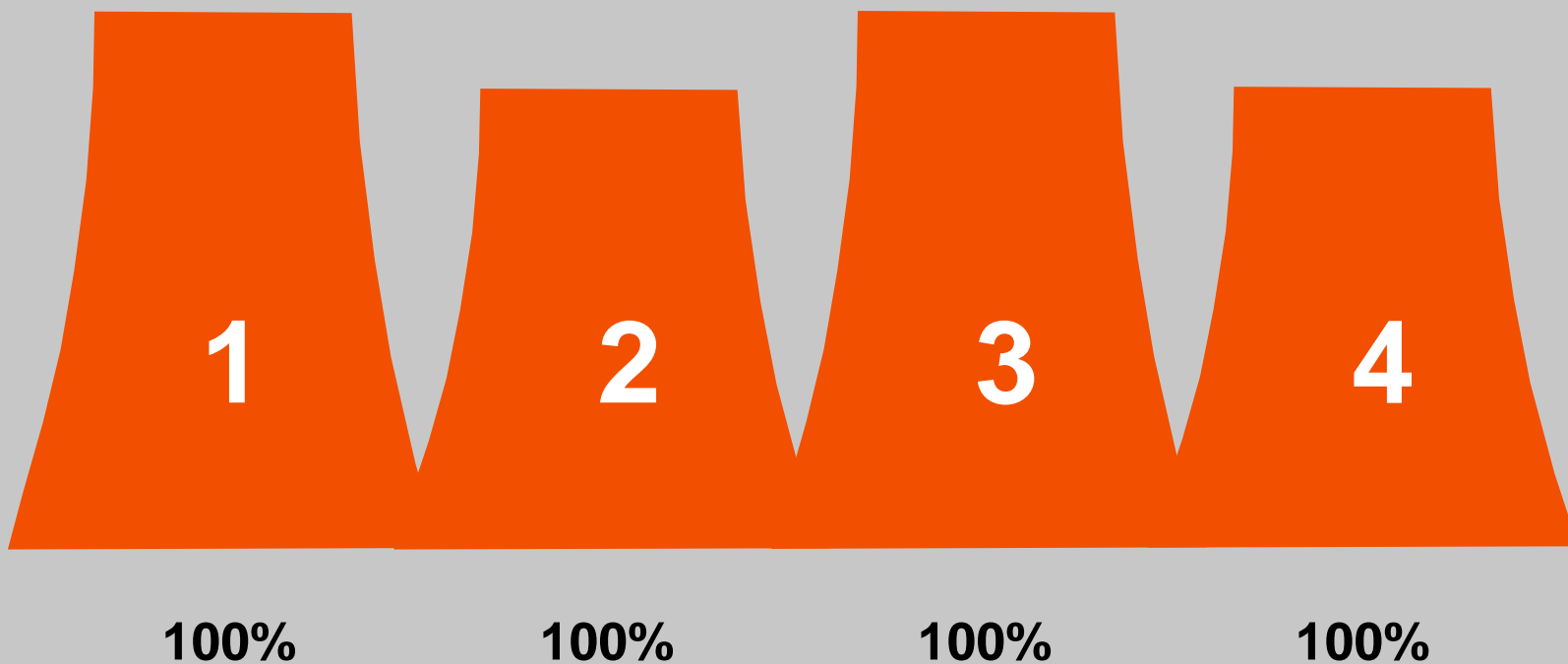
OBSAH



- **PROVOZ EDU V ROCE 2019**
- STAV AKČNÍHO PLÁNU DLOUHODOBÉHO PROVOZU
- NOVÁ ETAPA PROVOZNÍHO ŽIVOTA EDU
- SPOLUPRÁCE S REGIONEM



AKTUÁLNÍ STAV PROVOZU

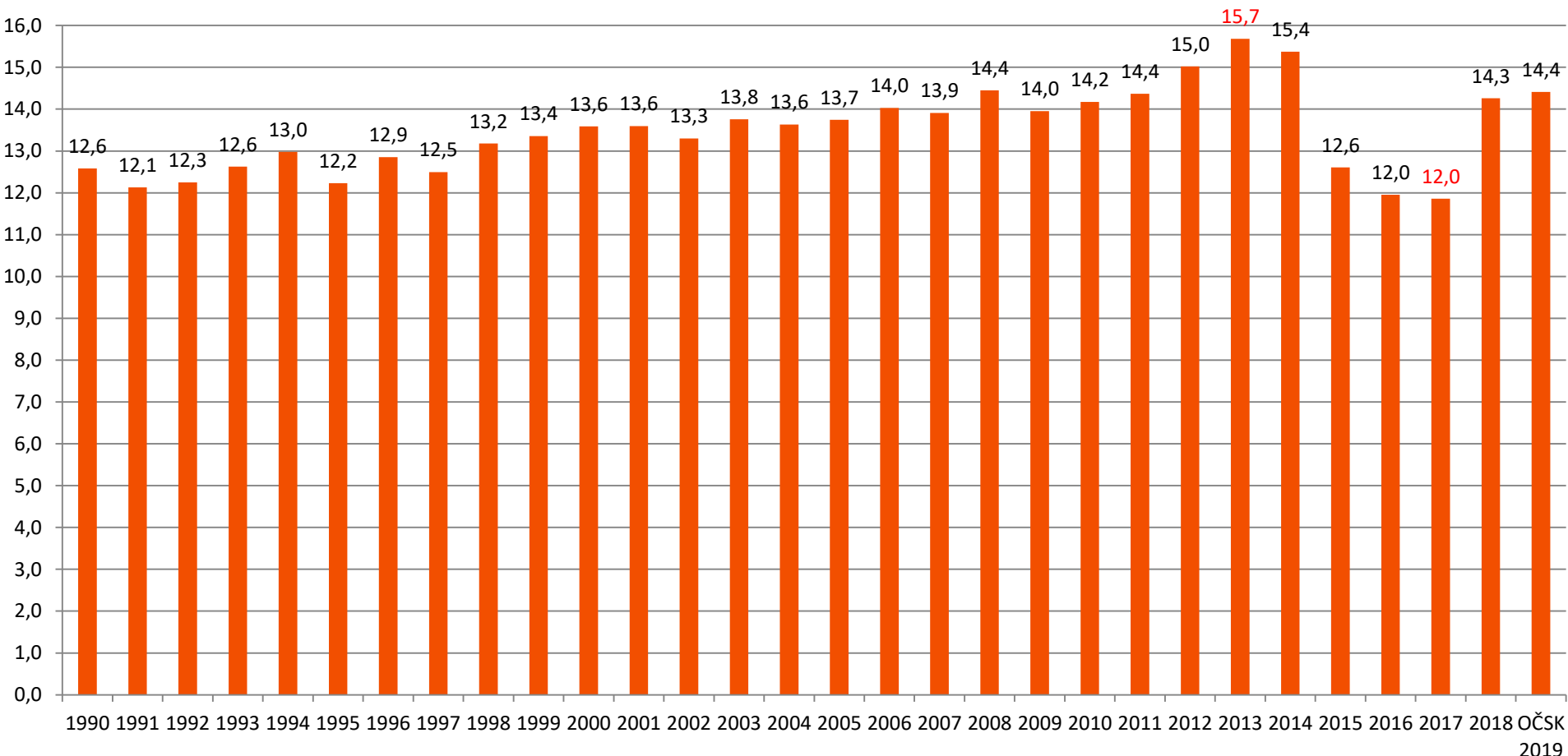


**25.12. zahájení
plánované odstávky**

VÝVOJ VÝROBY ELEKTRICKÉ ENERGIE EDU



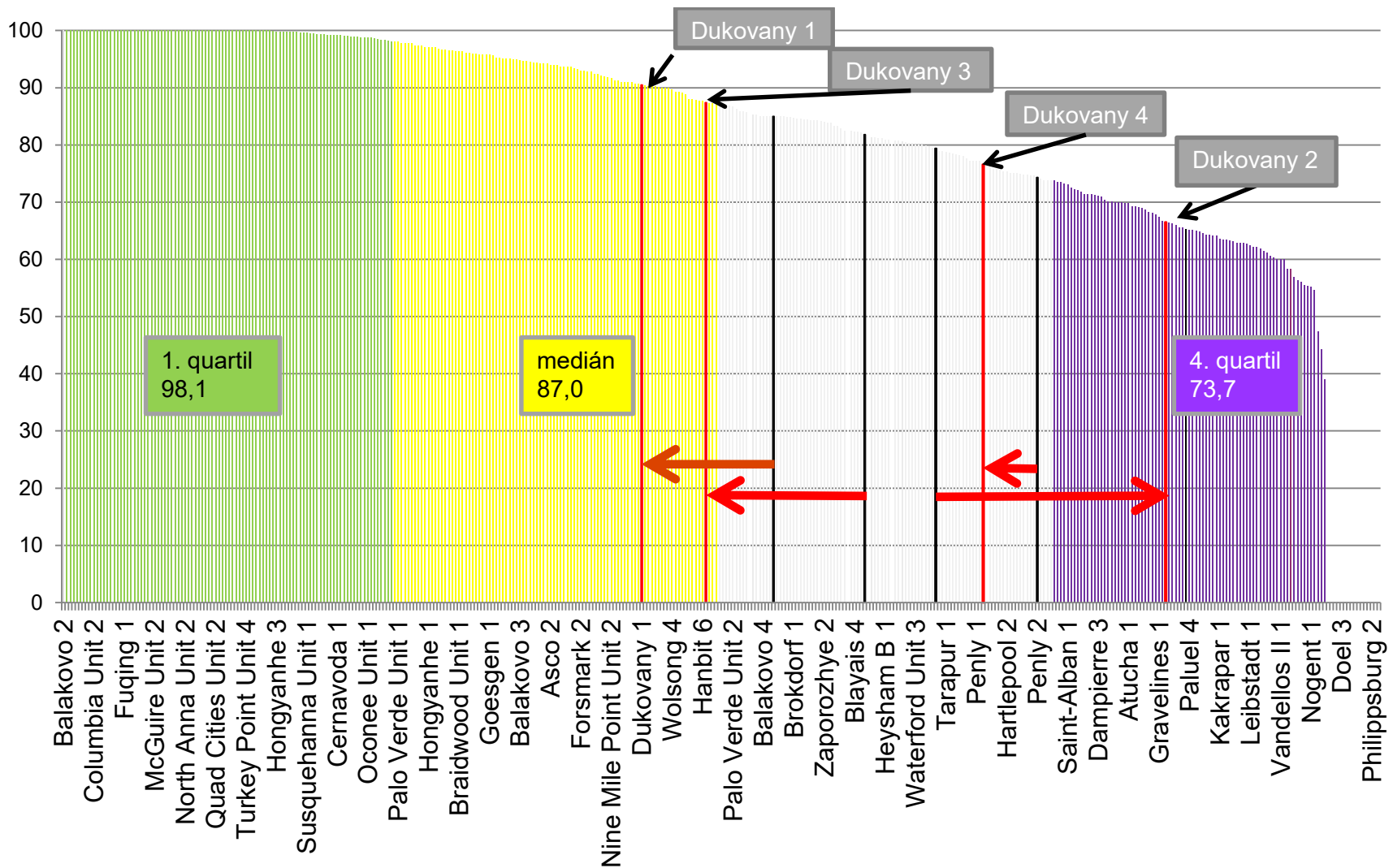
Vývoj výroby elektrické energie EDU [TWh]





- RB 1 : délka 54 dnů : plán kontrol + neplánovaná oprava
PG 16
- RB 2 : délka 126 dnů : plán kontrol + neplánovaná oprava
PG 26 - oprava teplosměnných ploch
- RB 3 : délka 58 dnů - plán kontrol
+ **NÁS ČEKÁ :**
- **RB 4** – odstávka od 25.12. – 4.2.2020 (délka 41 dní)

HODNOCENÍ - INDEX WANO



34 LET PROVOZU EDU = 103 KONTEJNERŮ S POUŽITÝM PALIVEM



OBSAH



- PROVOZ EDU V ROCE 2018
- **STAV AKČNÍHO PLÁNU DLOUHODOBÉHO PROVOZU EDU**
- NOVÁ ETAPA PROVOZNÍHO ŽIVOTA EDU
- SPOLUPRÁCE S REGIONEM



- **1. blok EDU** : povolení k provozu vydáno 30. 3. 2016, na dobu neurčitou
- **2. blok EDU** : povolení k provozu vydáno 28. 6.2017, na dobu neurčitou
- **3. a 4. blok EDU** : povolení vydána 19.12.2017, na dobu neurčitou

S vydanými povoleními je spojena řada podmínek – jejich plnění probíhá podle plánu

AKČNÍ PLÁN ZAJIŠTĚNÍ DLOUHODOBÉHO POVOZU

STAV PLNĚNÍ PODMÍNEK K 27. 11. 2019



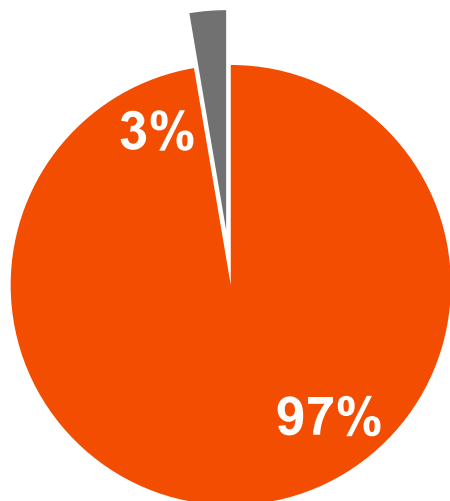
	Celkový počet podmínek 1-4 RB	Rok 2016	Rok 2017	Rok 2018	Rok 2019	Rok 2020	Rok 2025
POŽADOVÁNO	112	12	16	74	4	5	1
SPLNĚNO		12	16	74	4	0	0
KUMULACE		12	28	102	106	111	112

FINANČNÍ VÝDAJE NA AP LTO EDU (DUAPL) 4,1 MLD. KČ

PODMÍNKY (2,0 MLD. KČ) , DOPORUČENÍ (2,1 MLD. KČ)



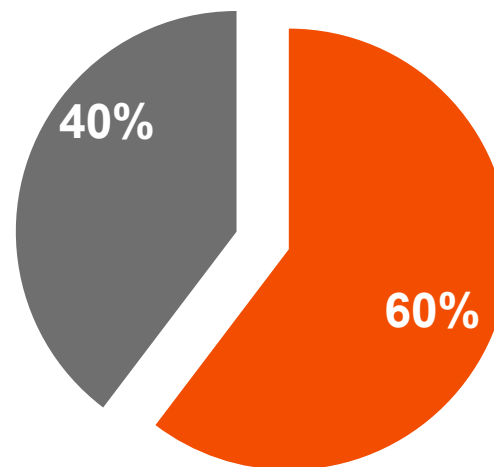
Schváleno k realizaci 97 %
plánovaných prostředků



Před schválením:

7302 - Zajištění dlouhodobé provozuschopnosti transformátorů rezervního napájení **49 mil. Kč**

Profinancováno 60%
plánovaných prostředků



Významné investiční akce:

7919 - Podmínka A4 průkazná dokumentace **500 mil. Kč**
6174 – Rekonstrukce podružných rozvaděčů **458 mil. Kč**
5587 - Obnova SKŘ neblokovaného zařízení **367 mil. Kč**

OBSAH



- PROVOZ EDU V ROCE 2018
- STAV AKČNÍHO PLÁNU DLOUHODOBÉHO PROVOZU
- **NOVÁ ETAPA PROVOZNÍHO ŽIVOTA EDU**
- SPOLUPRÁCE S REGIONEM

BUDOUCNOST JE DUKOVANY VEDE PŘES REALIZACI ÚKOLŮ, KTERÉ JSOU PŘED NÁMI



DVA HLAVNÍ CÍLE NOVÉ ETAPY

➤ Připravit EDU
na dalších
minimálně 20 let
provozu

➤ Připravit podmínky
pro výstavbu
nových bloků

HLAVNÍ PROJEKTY, PROGRAMY



- **SPOLEHLIVOST + ROZSÁHLÉ KONTROLY KOMPONENT**
- **GENERAČNÍ OBMĚNA PERSONÁLU**
- **ZAVEDENÍ ŽIVOTNĚ DŮLEŽITÝCH PROSTOR**
- **PROGRAM DOHLEDU EDU**
- **PROGRAMY ŘÍZENÉHO STÁRNUTÍ**
- **VÝZNAMNÉ INVESTIČNÍ AKCE:**
 - 6174 Rekonstrukce podružných rozvaděčů - pokračování na 2.RB
 - 7129 Instalace 3. čerpadla chlazení BSVP
 - 8041 Obnova kvalifikovaných kabelů
 - 7381 Rekonstrukce potrubí TVD na strojovně
 - 6683 Náhrada stabilního hasícího halonového zařízení (SHHZ) - nová IA
 - 6781 Náhrada čerpadel 1-2TB20,40,60D01 - Nová IA
 - 7282 HSS o průměru 140 mm na nátrubku SHN PG
 - 7635 Repase RČA Velan DN450 a DN500

SEZNAM IMPLEMENTOVANÝCH SPECIFICKÝCH PROGRAMŮ ŘÍZENÍ STÁRNUTÍ



- CEZ_ME_1124 PŘS hlavní cirkulační čerpadla (HCČ)
- CEZ_ME_1126 PŘS reaktory
- CEZ_ME_1128 PŘS hlavní uzavírací armatury (HUA)
- CEZ_ME_1129 PŘS kompenzátory objemu (KO)
- CEZ_ME_1131 PŘS výkonové olejové transformátory JE
- CEZ_ME_1134 PŘS vysokoenergetická potrubí JE
- CEZ_ME_1135 PŘS potrubní trasy a úseky BT1 JE
- CEZ_TST_0014 PŘS kontejnmenty
- CEZ_TST_0015 PŘS parogenerátory (PG)
- CEZ_TST_0024 PŘS bezpečnostně významné kabely JE
- CEZ_TST_0031 PŘS bazény skladování a výměny paliva (BSVP)
- CEZ_ME_1038 PŘS chladící věže JE

SEZNAM IMPLEMENTOVANÝCH SPECIFICKÝCH PROGRAMŮ ŘÍZENÍ STÁRNUTÍ



- CEZ_ME_0773 PŘS nízkocyklová únava
- CEZ_ME_0778 PŘS erozní koroze – potrubí sekundárního okruhu JE
- CEZ_ME_0780 PŘS radiačního poškození tlakových nádob reaktorů JE
- CEZ_ME_0791 PŘS bezpečnostně významné kabely JE
- CEZ_ME_0936 PŘS bazénů skladování a výměny paliva (BSVP) v EDU
- CEZ_ME_0937 PŘS kontejnmentů (KTM) v EDU
- CEZ_ME_0941 PŘS vizuální prohlídky kabelů v JE
- CEZ_ME_0980 PŘS rizikových míst se svarovými spoji v JE
- CEZ_ME_0999 PŘS armatury s pohony JE
- CEZ_ME_1029 PŘS monitoring staveb EDU
- CEZ_ME_1030 PŘS sledování stavu stavebních konstrukcí EDU
- CEZ_ME_1125 PŘS potrubí technických vod

VYUŽÍVÁNÍ MODERNÍCH TECHNOLOGÍ - MODULY PRO VÝKON KONTROL



Svařovací hlavice OPZ



Modul VT



**Monitorování
plnění
kolektoru**

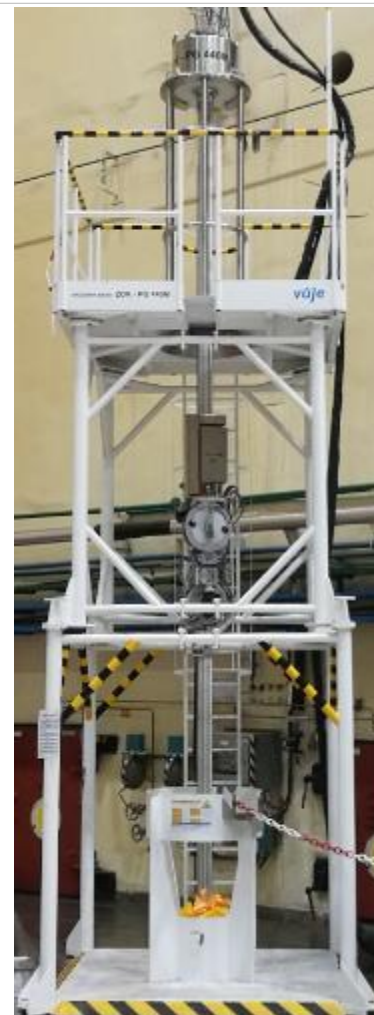


Svařovací hlavice OPZ

MODULY PRO VÝKON KONTROL A ZASLEPOVÁNÍ MANIPULÁTOR BUB-440 A MANIPULÁTOR ZOK



Manipulátor BUB-440 ve zkušebním stendu



Manipulátor typu ZOK

VÝZNAMNÉ INVESTIČNÍ AKCE TECHNICKÉ ZABEZPEČENÍ ŽIVOTNĚ DŮLEŽITÝCH PROSTOR



TECHNICKÁ ČÁST



ORGANIZAČNÍ ČÁST

**ZAHÁJENÍ PROVOZU
1.1.2020**

Připraveno:

- **komplexní vyzkoušení**
- **zkušební provoz od 9.12.**

VÝZNAMNÉ INVESTIČNÍ AKCE REKONSTRUKCE PODRUŽNÝCH ROZVADĚČŮ



Pokračuje realizace zbývajících rozvodnů.



VÝZNAMNÉ INVESTIČNÍ AKCE

JMA 7129 INSTALACE 3. ČERPADLA CHLAZENÍ BSVP



Instalace dokončena na **3 blocích**.

Zařízení na 1. a 3. bloku jsou uvedena do běžného provozu na 2. bloku probíhají zkoušky s termínem ukončení ve 12/2019 . Na 4. bloku probíhá realizace – uvedení do provozu je plánováno v roce 2020.



PŘIPRAVOVANÝ PROJEKT

ADMINISTRATIVNÍ BUDOVA 3 (CPÚ)



- 1.NP (přízemí) - jídelna s cca 130 místy a jednací sál s plochou 150 m².
- 2NP centrum přípravy údržby (CPÚ) - dílny
- 3NP CPÚ - učebny a kanceláře
- 4-7 NP administrativní patra

Probíhá zpracování projektu pro územní a stavební řízení paralelně se zpracováním záměru projektu.

Předpokládané zahájení stavby 2021

Předpokládané dokončení stavby 2023



PŘIPRAVOVANÝ PROJEKT ROZŠÍŘENÍ PARKOVACÍCH PLOCH O 340 MÍST

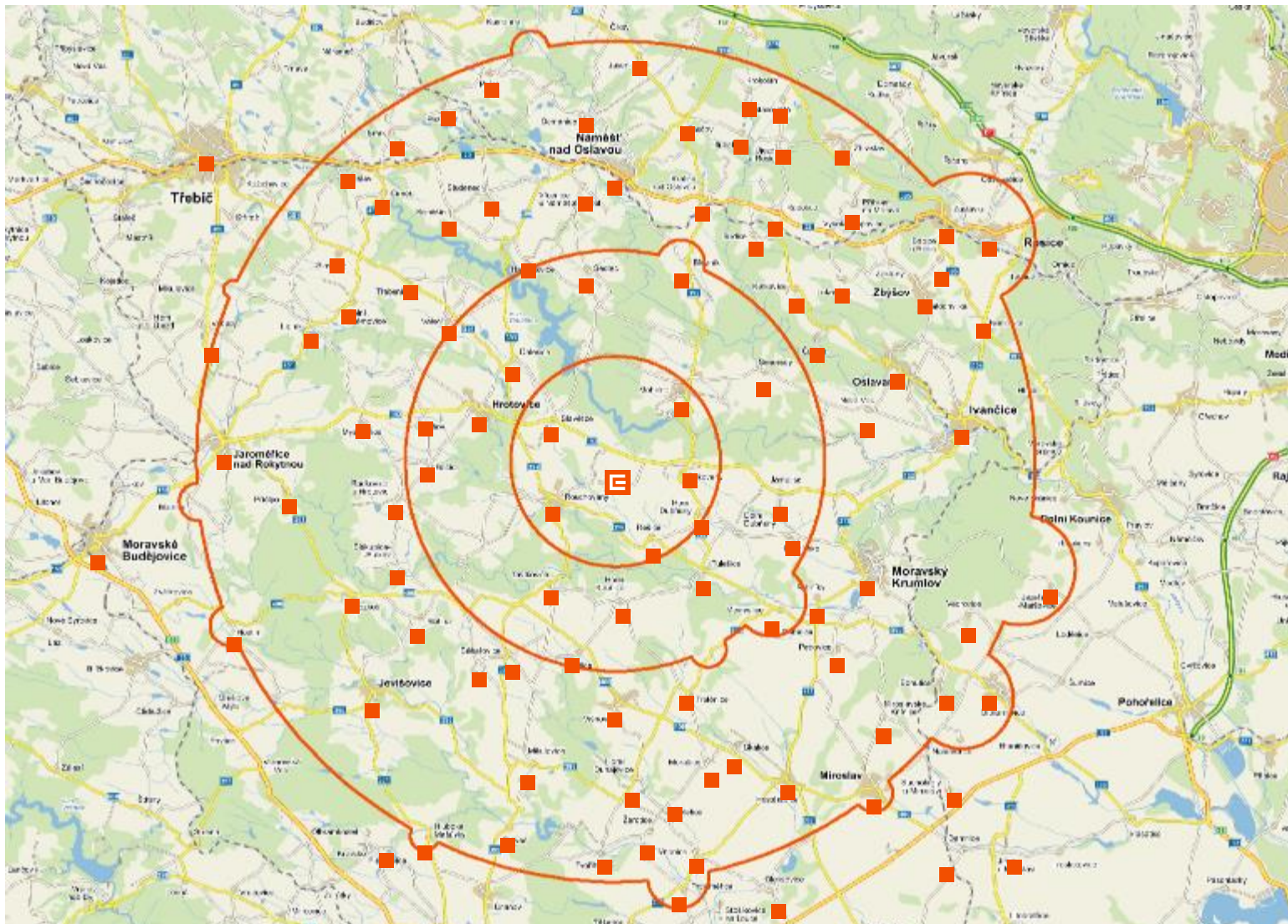


OBSAH



- PROVOZ EDU V ROCE 2019
- STAV AKČNÍHO PLÁNU DLOUHODOBÉHO PROVOZU
- NOVÁ ETAPA PROVOZNÍHO ŽIVOTA EDU
- **SPOLUPRÁCE S REGIONEM**

2019 – PODPORA REGIONU - 285 PROJEKTŮ A AKCÍ



NAŠE VIZE: „POMÁHÁME, KDE PŮSOBÍME“ - PROJEKTY 2019



- Reklamní sponzoring
- Dary Nadace ČEZ region
- Dary Nadace ČEZ Vysočina a jižní Morava
- Celkem 1-11/2019 : 56,5 mil. Kč
- Firemní dobrovolnictví – pomoc zaměstnanců v regionu – Jaderný profesionál vnímá své okolí



NAŠE VIZE: „POMÁHÁME, KDE PŮSOBÍME“ LETOS JIŽ 41 ZÁSAHŮ V OKOLÍ EDU



CHCEME BÝT DOBRÝM SOUSEDEM SVÉMU REGIONU



- Velmi korektní vztahy
- Nové oranžové zubní ordinace
- Rekordní návštěvnost Infocentra
- Eventy pro zaměstnance i veřejnost: Letní kino, Festivaly, Příměstské tábory
- Speciální exkurze pro obyvatele z regionu
- Podpora výstavby EDU II

= děkuji



NAŠÍ SNAHOU JE ZŮSTAT DOBRÝM SOUSEDEM I V NOVÉ ETAPĚ PROVOZNÍHO ŽIVOTA EDU



SPOLEHLIVÝ PARTNER

OTEVŘENÁ KOMUNIKACE