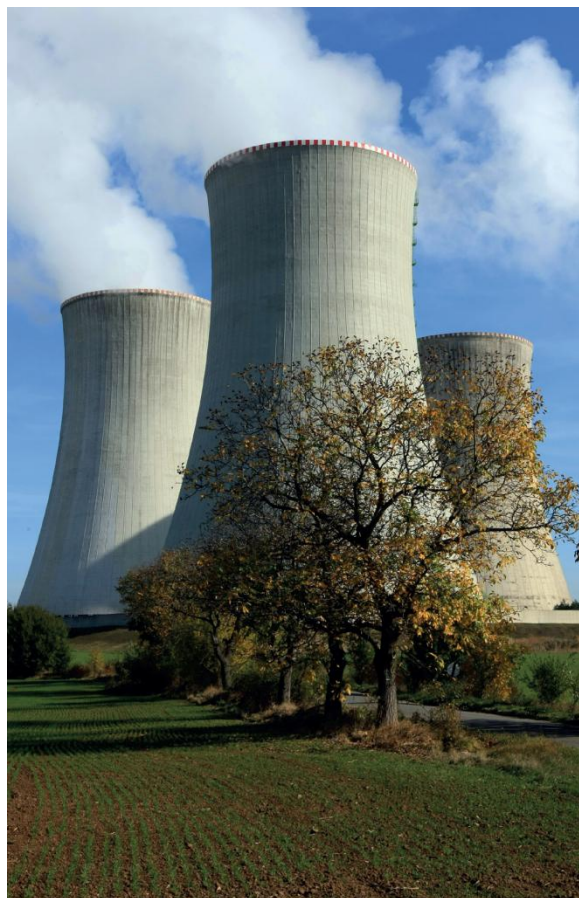


EDU - SPOLEHLIVÝ A ZODPOVĚDNÝ SOUSED



PROGRAM SETKÁNÍ



úterý 12. května 2015

JE Dukovany, budova Infocentra, zas. místnost 220

- | | |
|---------------|---|
| 13.00 – 13.30 | Prezentace ředitele
elektrárny – Miloš Štěpanovský |
| 13.30 – 14.00 | Prezentace Občanské bezpečnostní
komise – Aleš John |
| 14.00 – 14.30 | Diskuse, občerstvení |
| 14.30 – 15.30 | Prohlídka nového Infocentra,
simulátoru blokové dozorny |
| 15.30 – 16.30 | Prohlídka Havarijního řídicího
střediska, nových dieselgenerátorů
a stavby ventilátorových věží |



SETKÁNÍ STAROSTŮ Z REGIONU JADERNÉ ELEKTRÁRNY DUKOVANY

MILOŠ ŠTĚPANOVSKÝ
ředitel JE Dukovany

12. 5. 2015

LOKALITA DUKOVANY



- Původní projektový výkon 4 x 440 MWe
- Zahájení provozu EDU 1-4 v 1985-1987
- Projektová životnost 30 let
- Příležitost provozovat až 60 let
- Zvýšení výkonu bloků v letech 2005-2012 na 4 x 510 MWe (Výměna NT dílů TG, Využití projektových rezerv I)
- Potenciál lokality umožňuje výstavbu dalších bloků - EDU5



LOKALITA DUKOVANY – DALEŠICE



Významný energetický
komplex v ČR



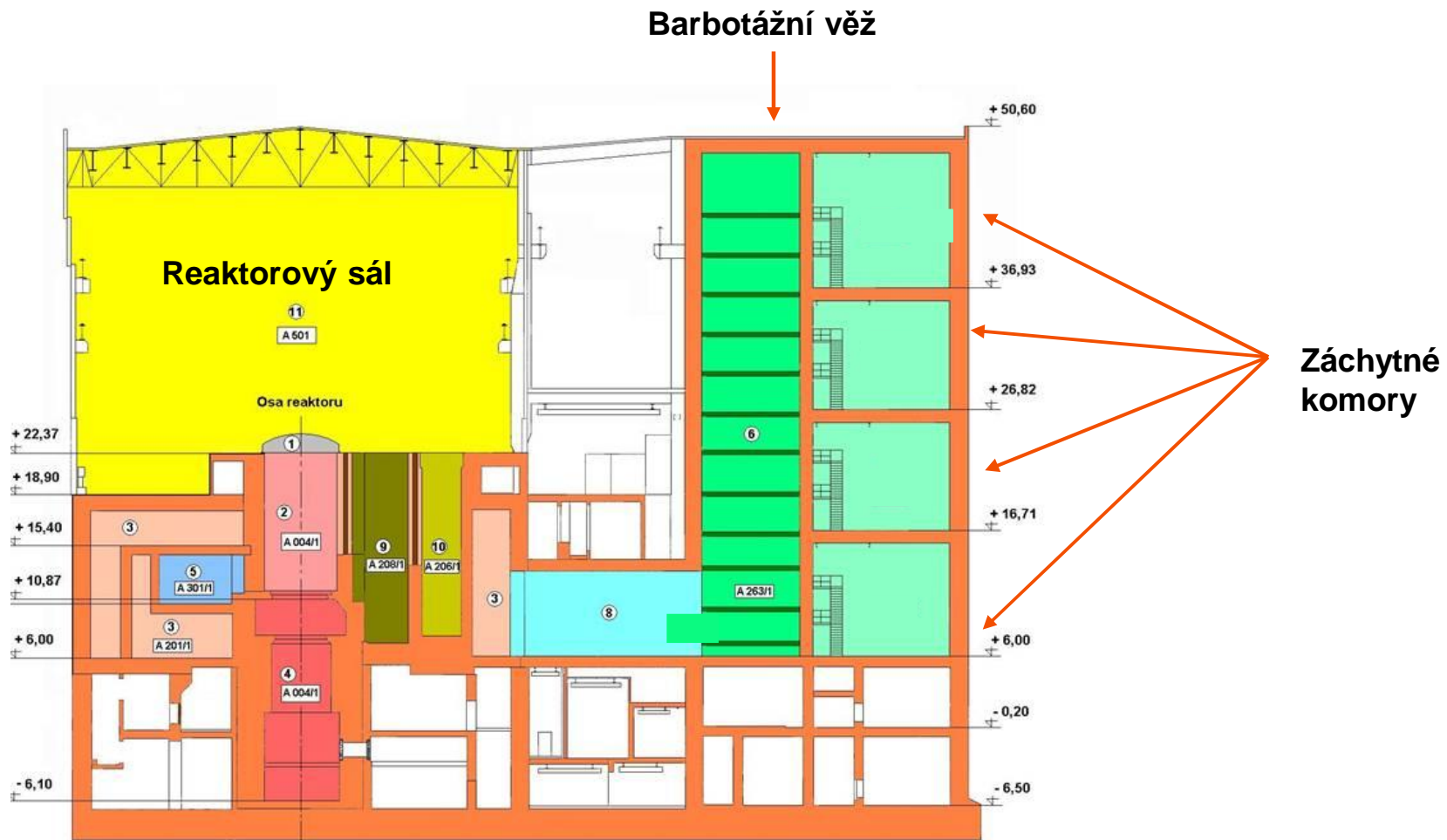
Instalovaný výkon

- 2 040 MWe - EDU
- 480 MWe - EDA



- **1. ETAPA zvyšování JB – Dokompletace**
1986 - 1996 - 1. modernizace elektrárny
- **2. ETAPA zvyšování JB – MORAVA** (Modernizace-Rekonstrukce-Analýza-Validace)
1994 -1995 - Program obnovy zařízení elektrárny
- **3. ETAPA Program VPR** (využití projektových rezerv) **a obnova SKŘ**
2005 - 2012 - Zvýšení výkonu na 4 x 500 MWe
- **4. ETAPA zvyšování JB - Program LTO EDU**
2004 - 2017 - ve 2015 investice v hodnotě **1,5 mld. Kč**
- **Program „Stresstesty EU“**
2011 - 2015 - Reakce na zvyšování bezpečnosti po havárii ve Fukušimě

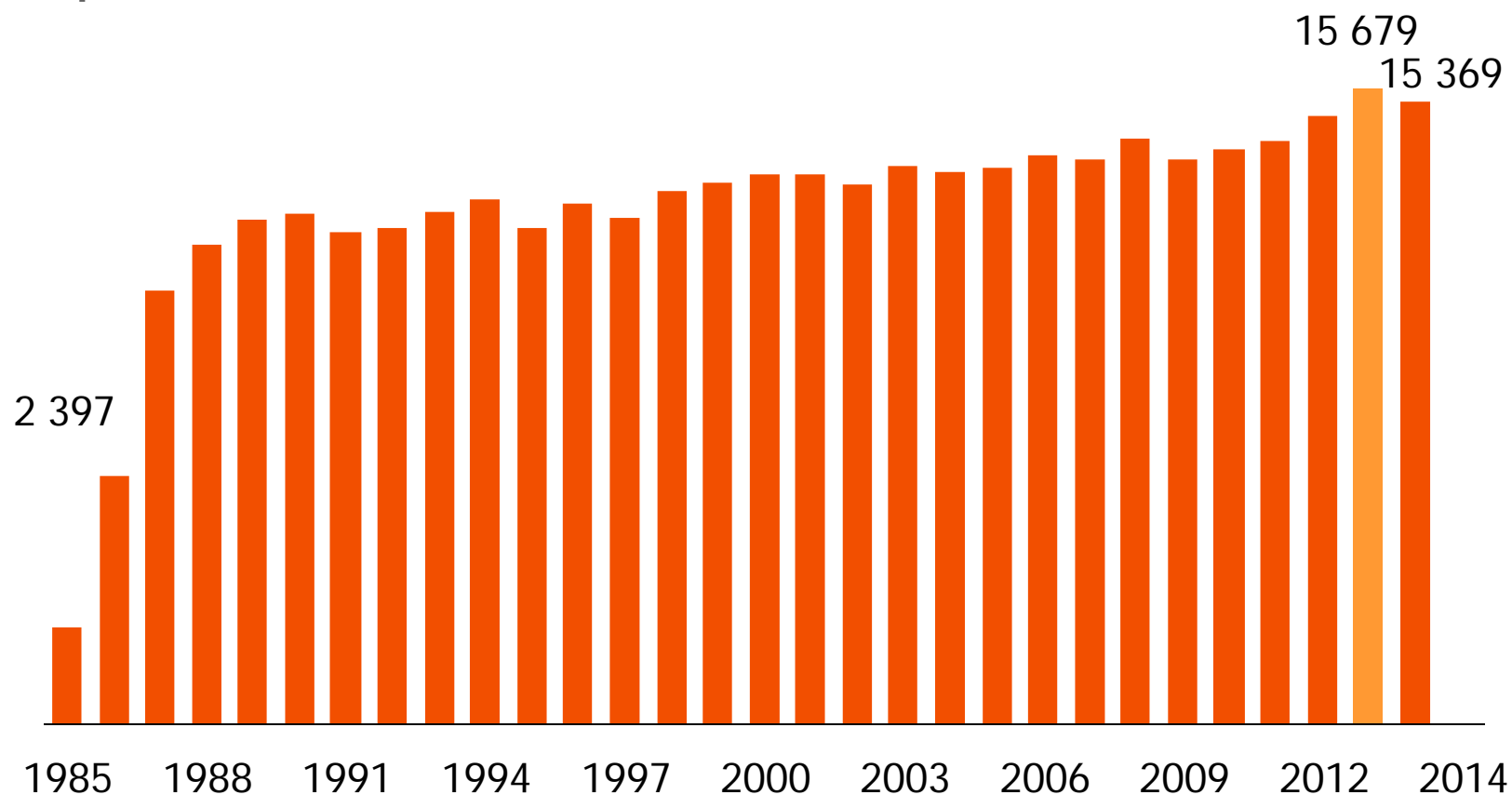
ŘEZ REAKTOROVÝM BLOKEM S HERMETICKÝMI PROSTORAMI A SYSTÉMEM BARBOTÁŽNÍHO KONTEJMENTU



VE 2014 BYLA DOSAŽENA DRUHÁ NEJVYŠŠÍ VÝROBA V HISTORII EDU 15 679 GWH



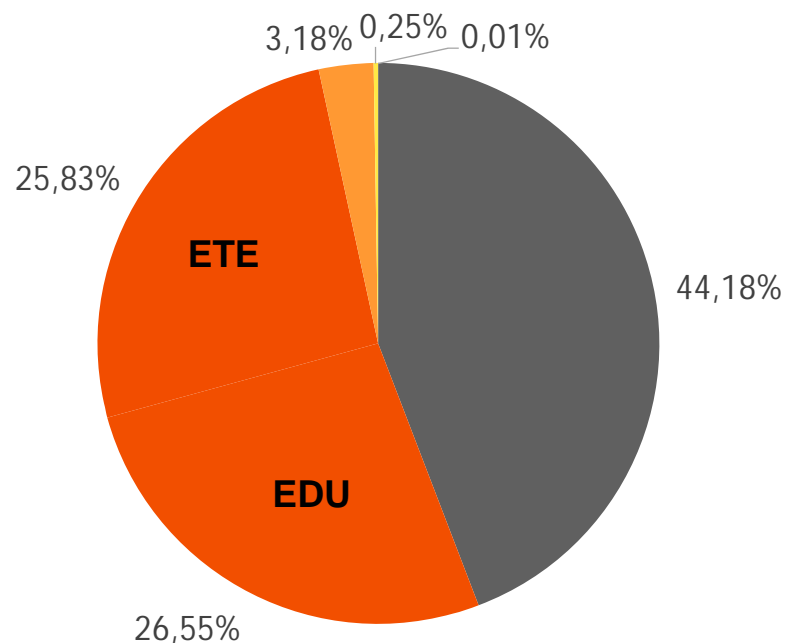
Na výrobním bloku RB 1 byla výroba 4 027 208 MWh,
tzn. překročení rekordu z minulého roku o 6 000 MWh



PODÍL VÝROBY EDU VE SKUPINĚ ČEZ

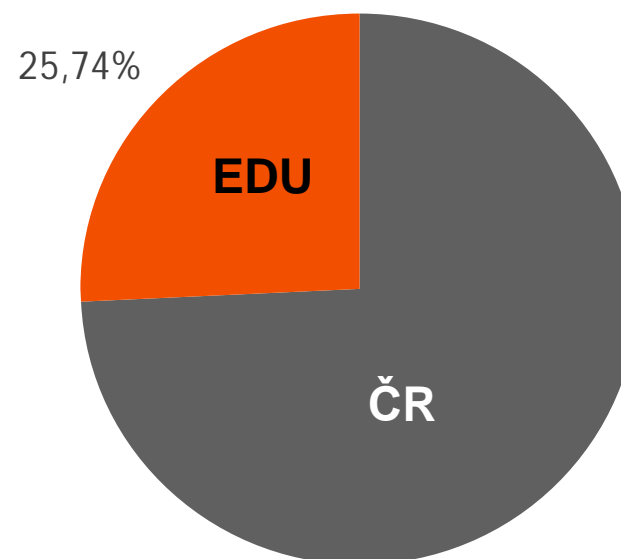


Výroba EE v ČEZ



- Parní elektrárny
- Jaderné elektrárny
- Vodní a přečerpávací elektrárny
- Paroplynová elektrárna
- Obnovitelné zdroje

Podíl EDU na spotřebě v ČR ve 2014



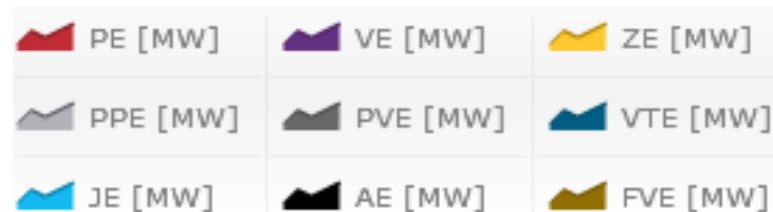
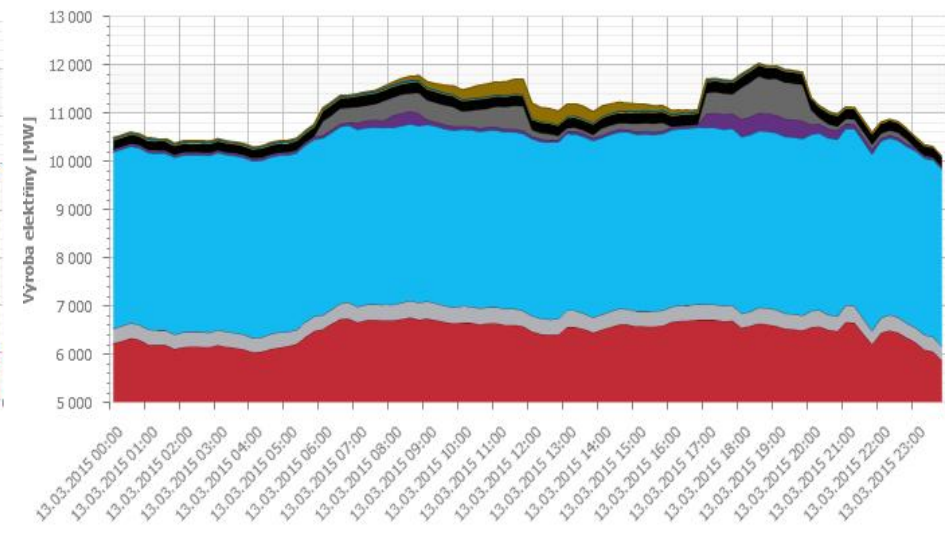
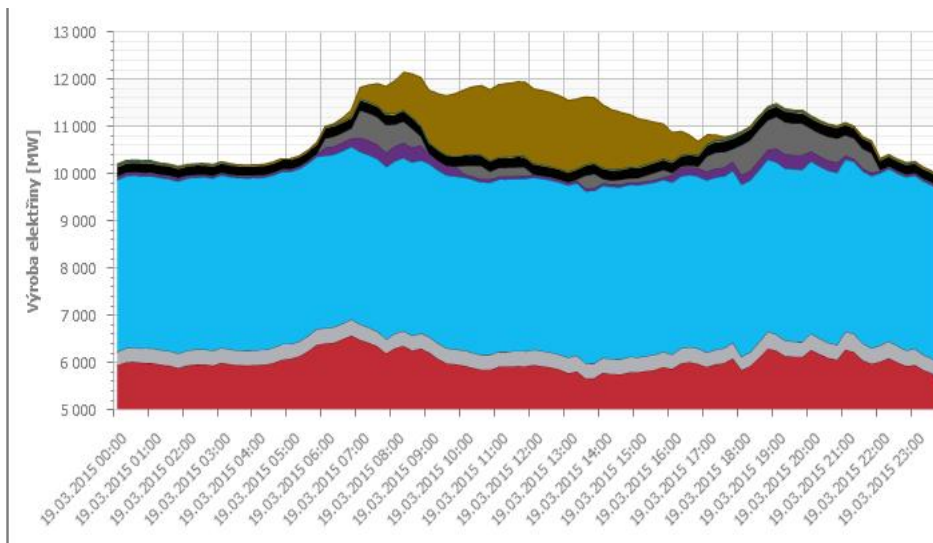
- Spotřeba 56,075 TWh
- Jaderná elektrárna Dukovany

PŘÍKLAD DENNÍ BILANCE VÝROBY V ČR

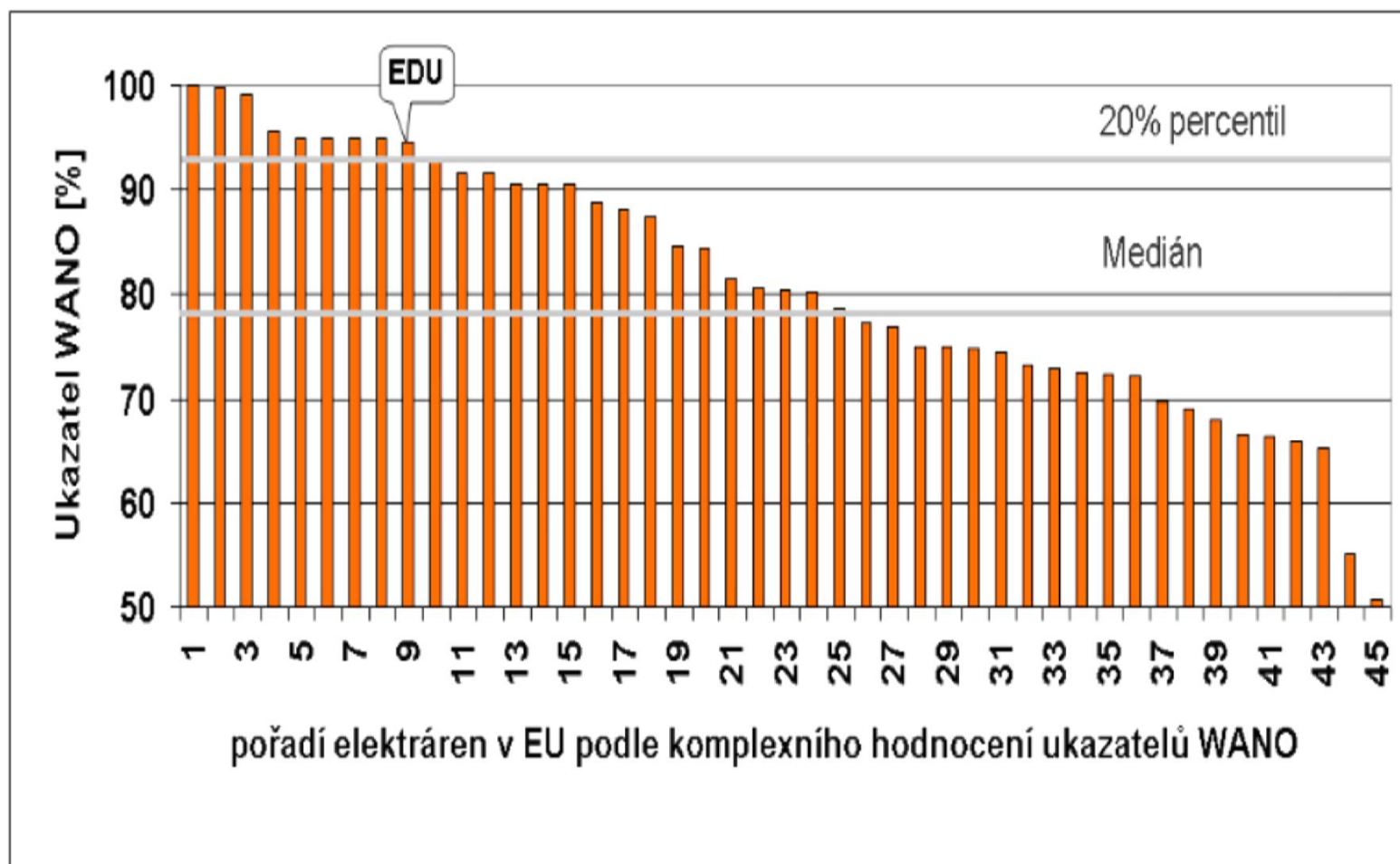


Slunečný den 19.3.2015

Zatažený den 13.3.2015



POŘADÍ DLE UKAZATELŮ WANO





Počet nástupů ve 2014

24

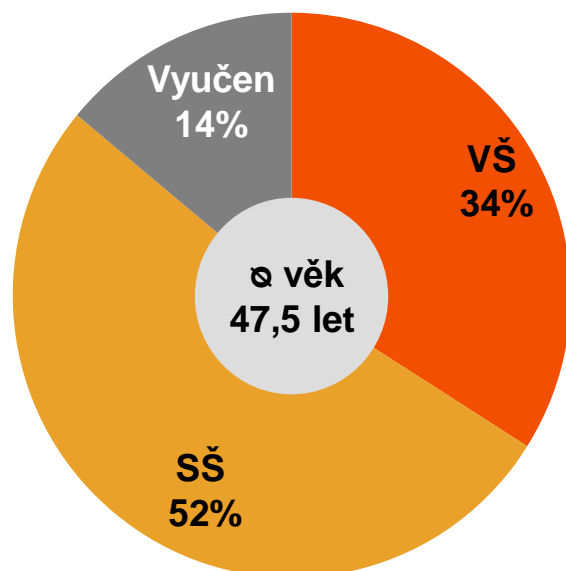
1.1.2015

707/29

Počet zaměstnanců
Jaderné elektrárny Dukovany

1 134/99

Počet zaměstnanců
ČEZ, a.s., v lokalitě EDU



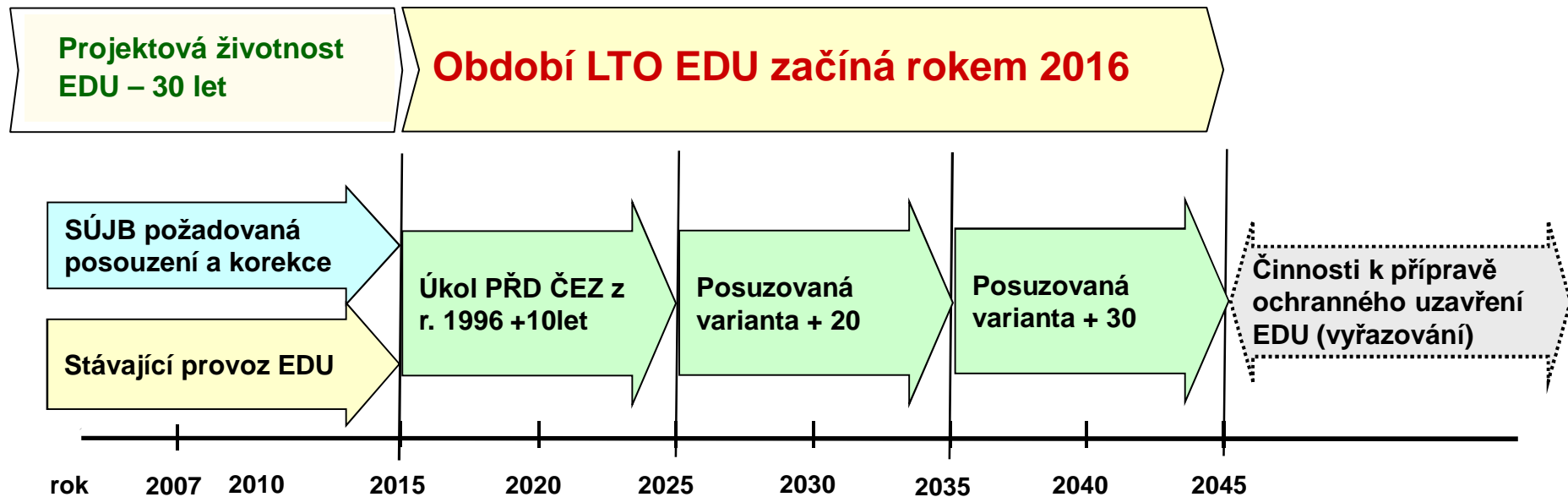
- Pro r. 2015 – 2017 dojednáno prodloužení stávající Kolektivní smlouvy ČEZ, a.s. – zachovává pro zaměstnance většinu podmínek a výhod
- Pokračuje obměna personálu zejména z generačních důvodů: předpokládaný počet nových zaměstnanců v r. 2015: cca 25 zaměstnanců (OJ EDU)

2015 – KONČÍ LICENCE NA PROVOZ 1. RB



ZÁŘÍ 2015 - TERMÍN PRO PODÁNÍ ŽÁDOSTI NA SÚJB

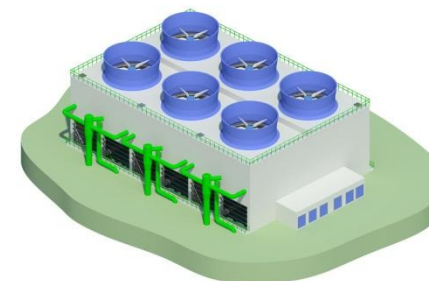
PROSINEC 2015 - OČEKÁVANÝ TERMÍN OBDRŽENÍ VYJÁDŘENÍ OD SÚJB



VÝZNAMNÉ PROJEKTY 2015



- Doplnění 3 SHNČ dokončení pro 3. a 2. blok
- Dokončení seismického z odolnění podélné a příčné etažérky HVB I
- Doplnění systému pro likvidaci pohavariijního vodíku pro RB 1.- 4.
- Dokončení stavby a připojení koncového jímače tepla (vent. věží) pro HVB I
- Seismické z odolnění stavební konstrukce strojovny HVB I



SUMA 1,5 mld. Kč

PODPORA REGIONU EDU - SPOLEHLIVÝ A ZODPOVĚDNÝ SOUSED



- Reklamní sponzoring 2014 – podpora regionu ve výši 20 mil. Kč
- V roce 2014 podpořeno Nadací ČEZ celkem 413 projektů za 116 mil. Kč. z toho na Vysočině a jižní Moravě 130 projektů za téměř 19 mil. Kč
- Grantová řízení pro rok 2015 a další info na www.nadacecez.cz





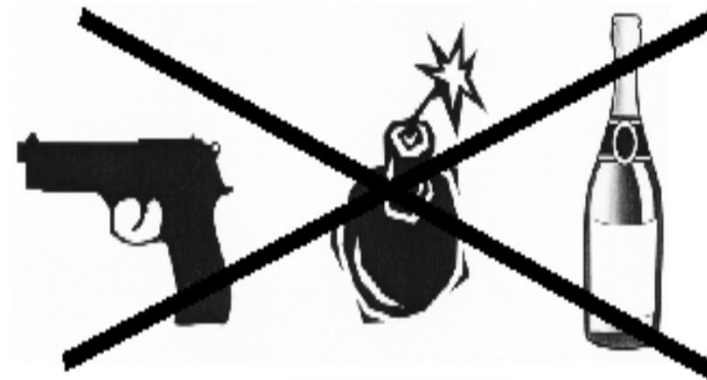
PROSTOR PRO VAŠE DOTAZY

S ČÍM DO ELEKTRÁRNY ?



ROZHODNĚ NEVNÁŠET

- jakékoliv zbraně
- střelivo, trhaviny
- alkohol, drogy
- nebezpečné předměty
- předměty nesouvisející s prací
- mobilní telefony s fotoaparátem



PRO VSTUP POTŘEBUJETE

- občanský průkaz nebo pas pro ověření totožnosti