

# VÝSTAVBA NOVÝCH JADERNÝCH BLOKŮ V DUKOVANECH

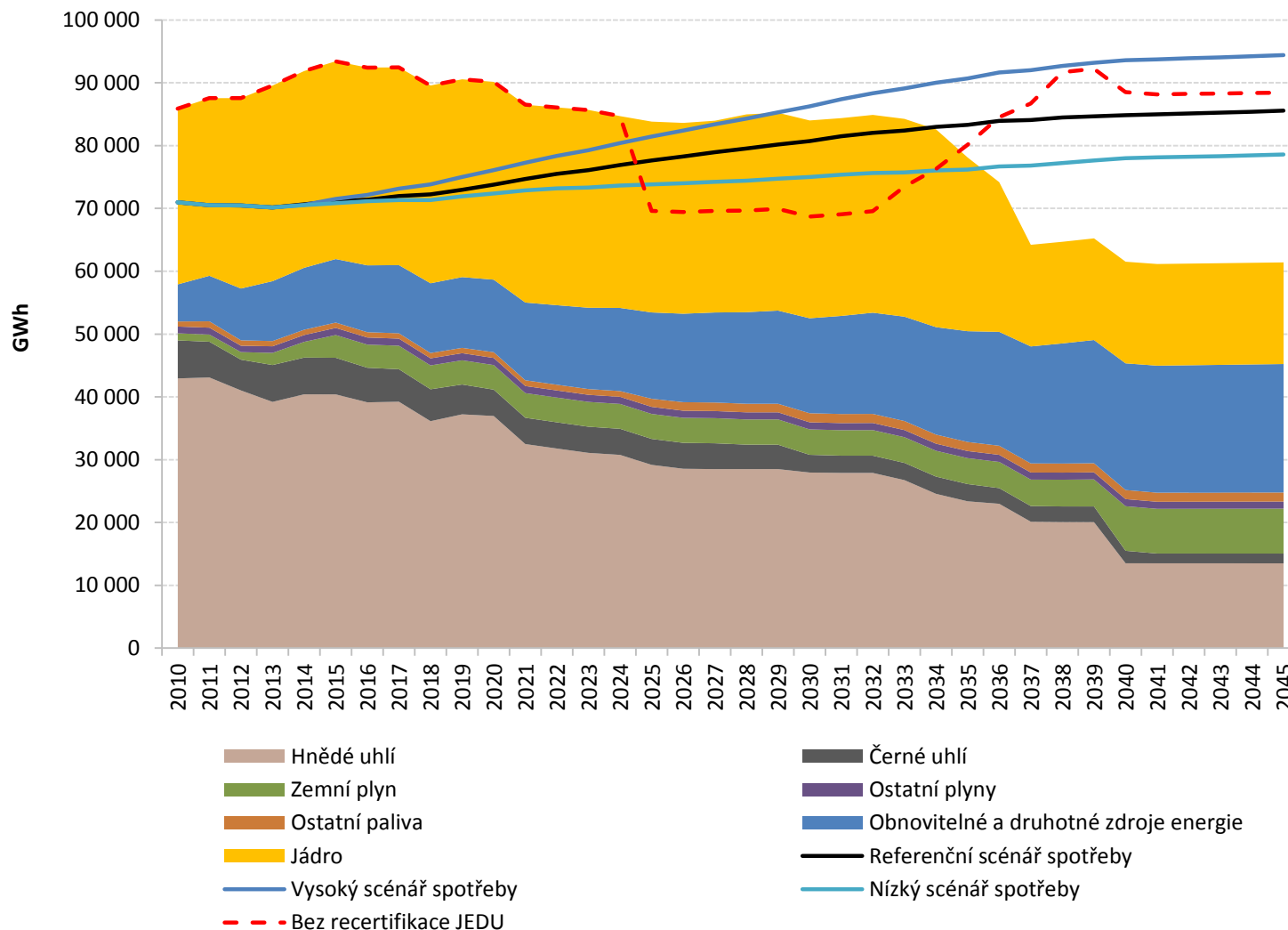


Ing. Martin Uhlíř, MBA

Elektrárna Dukovany II, a. s.

28.11.2017

# JADERNÁ ENERGIE DOSÁHNE PŘÍBLIŽNĚ 50% CELKOVÉ PRODUKCE ELEKTRICKÉ ENERGIE V ČESKÉ REPUBLICĚ\*)





## Státní energetická koncepce (schváleno 18. 5. 2015)

- **podpořit a urychlit přípravu nových jaderných bloků** o celkovém výkonu do 2 500 MW v horizontu 2030 - 2035
- **výstavbu dalšího bloku** cílit kolem možného odstavení dnešních bloků Dukovan – kolem roku 2035

## Národní akční plán JE (schváleno 3. 6. 2015)

- **připravovat výstavbu jednoho bloku v každé lokalitě** (Dukovany a Temelín) s možností rozšíření na dva bloky
- Před získáním stavebního povolení na výstavbu (cca 2028) bude rozhodnuto kolik bloků a v které lokalitě bude postaveno

**Oba dokumenty jsou dostupné na stránkách Ministerstva průmyslu a obchodu**

# MOŽNÉ TECHNOLOGIE PRO VÝSTAVBU V DUKOVANECH



AP1000

USA



Westinghouse

1200 MW<sub>e</sub>\*

Francie



edf

1750 MW<sub>e</sub>\*



EPR



ATMEA1

Francie + Japonsko



ATMEA

1200 MW<sub>e</sub>\*

Čína



中广核 CGN

1150 MW<sub>e</sub>\*



HPR1000



VVER-1200E

Rusko



ROSATOM  
OVERSEAS  
RUSATOM OVERSEAS

1200 MW<sub>e</sub>\*

Jižní Korea



KHNP

1200 a 1455 MW<sub>e</sub>\*



EU-APR

APR1000

\* Uveden hrubý elektrický výkon

# ALTERNATIVY K DALŠÍMU ROZPRACOVÁNÍ



➔ **(I.) 2 x 1200 MW NJZ EDU + 1 x 1200 MW NJZ ETE**

Jedná se o preferovanou variantu rovněž s ohledem na náhradu výkonu po odstavení EDU 1-4.

➔ **(II.) 1 x 1200 MW NJZ EDU + 2 x 1200 MW NJZ ETE**

Jedná se o vhodnou záložní variantu v návaznosti na další postup přípravy výstavby NJZ na lokalitě EDU,

➔ **(III.) 1-2 x 1200 MW EDU + 1x1450 MW resp. 1750 MW ETE**

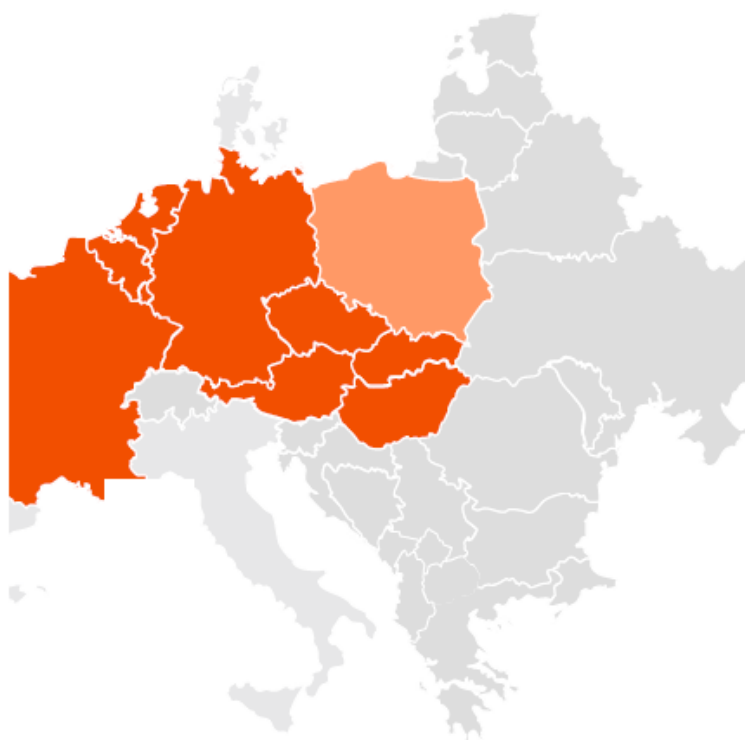
Varianta představuje akceptaci rozdílných technologií v obou lokalitách. Na druhé straně umožňuje větší flexibilitu ve výběru technologie.

# CZECH MARKET IS AN INTEGRAL PART OF WIDER EUROPEAN ELECTRICITY MARKET

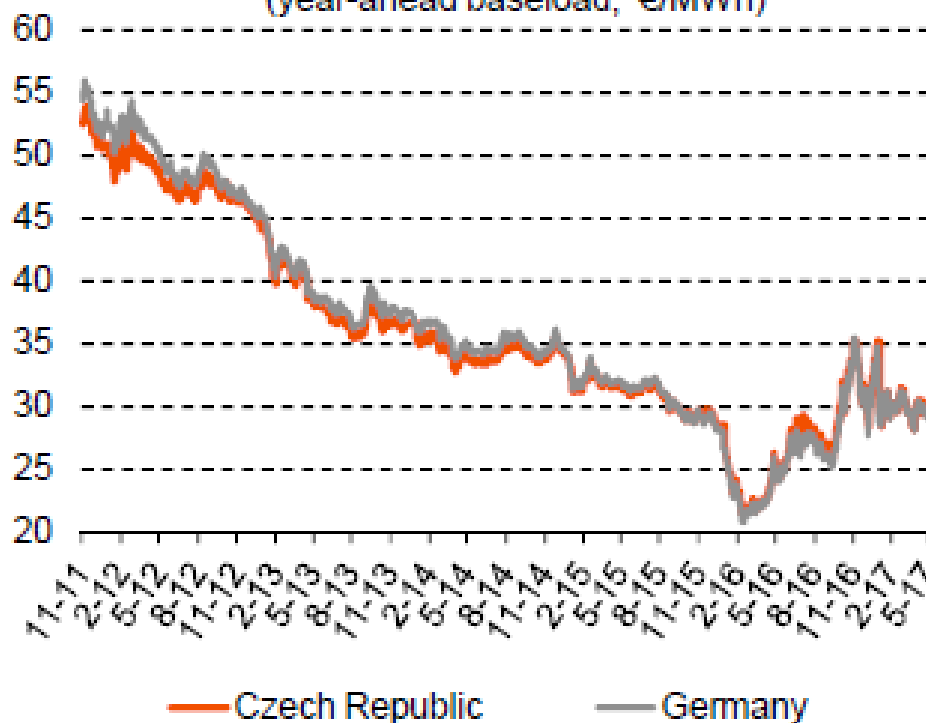


- Czech power prices are fully liberalized and are driven by the same fundamentals as German market
- There are no administrative interventions from the side of the government

European electricity market



Development of electricity price  
(year-ahead baseload, €/MWh)



# NÁRODNÍ AKČNÍ PLÁN ROZVOJE JE – ÚKOLY



Úkol č.	Specifikace úkolu	Zodpovídá / spolupracuje	Termín zadáný	Termín očekávaný
1	Ustavit a jmenovat stálý výbor pro jadernou energetiku	MPO, MF	09/2015	01/2016
2	Ustavit a jmenovat vládního zmocněnce pro jadernou energetiku	Předseda vlády / MPO, MF	09/2015	06/2016
3	Uskutečnit 1 kolo rozhovorů se všemi potenciálními EPC dodavateli	MPO	06/2016	02/2017
4	Projednat se společností ČEZ, a.s. z pozice vykonavatele vlastnických práv realizaci dokumentu NAP JE v oblasti výstavby NJZ	MF	07/2015	07/2015
5	Zajistit zpracování <b>právní analýzy</b> , která posoudí možnosti výstavby NJZ společností skupiny ČEZ na základě <b>pokynu majoritního vlastníka</b> .	MPO	12/2015	06/2017
6	Zajistit <b>právní analýzu</b> realizovatelnosti alternativních možností obchodního zajištění (Získání <b>výjimky z aplikace ZVZ</b> ; Přímé zadání výstavby na základě <b>mezivládní dohody</b> )	MPO	12/2015	
7	Zajistit <b>právní analýzu</b> souladu jednotlivých modelů investorského a obchodního zajištění s pravidly <b>veřejné podpory</b> (CfD, státní záruky za dluh, účast státu na financování výstavby, státní záruky za odkoupení společnosti) Zajistit analýzu <b>legislativních úprav</b> s cílem minimalizace rizik a jejich dopadů v oblasti povolovacích a licenčních procesů přípravy a výstavby NJZ	MPO	12/2015	
8	Rozhodnout o <b>investičním a obchodním modelu</b> výstavby NJZ	Vláda	06/2016	02/2018
9	V návaznosti na závěry NAP JE připravit k projednání na Vládě ČR materiál, který bude <b>konkretizovat další postup</b>	MPO / MF	12/2016	02/2018



**Vlastníkem  
je ČEZ**

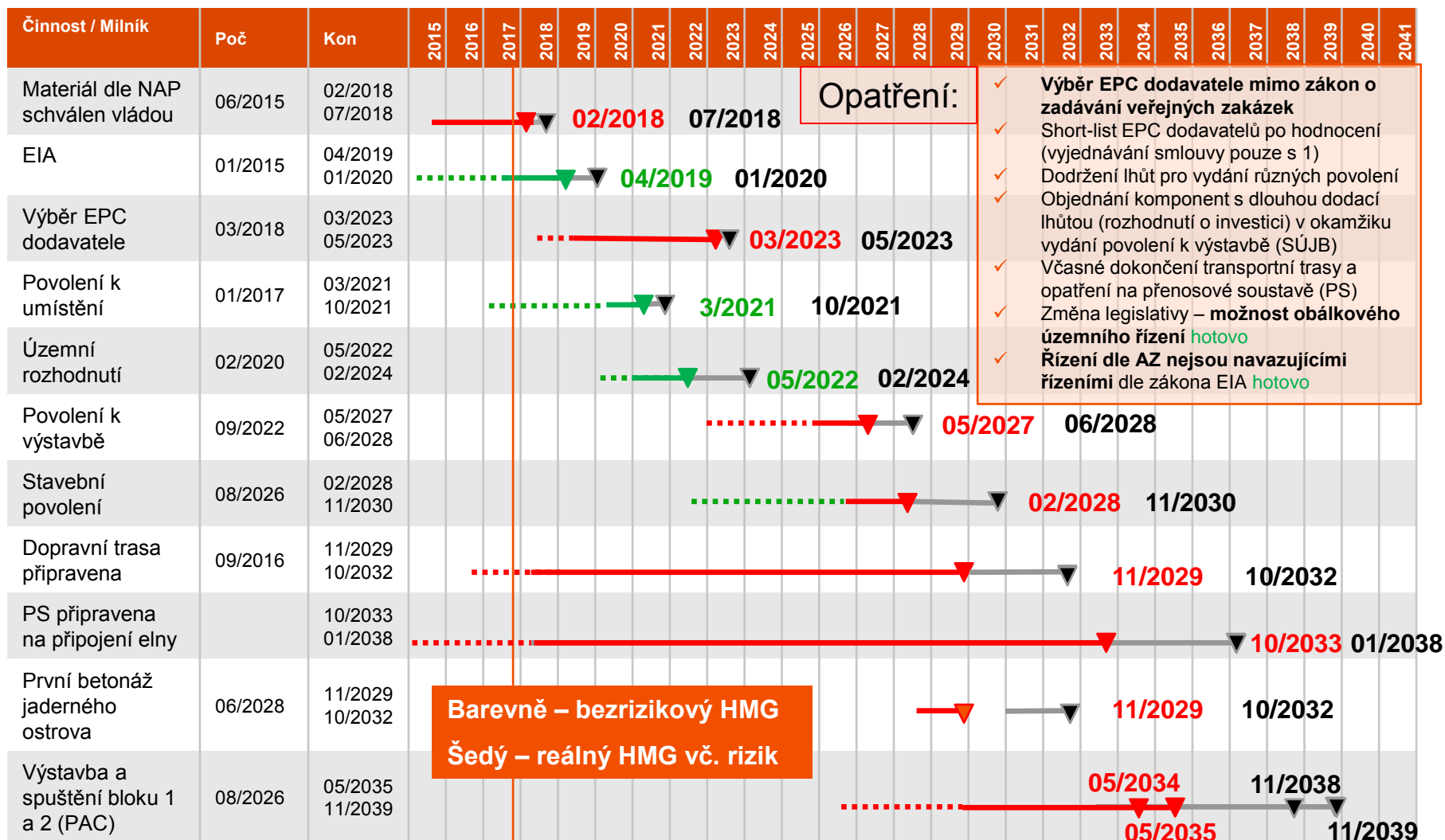
- investorem je SPV jako 100 % dcera ČEZ – aktuální stav.  
Specificky pro fázi výstavby je vhodné posoudit i minoritní účast EPC dodavatele

**Vlastníkem  
je stát**

- 100% odkup SPV státem.  
Specificky pro fázi výstavby je vhodné posoudit i minoritní účast EPC dodavatele
- Odkup části ČEZu obsahující i provozované JE státem.  
Specificky pro fázi výstavby je vhodné posoudit i minoritní účast EPC dodavatele



# ZKRÁCENÍ HARMONOGRAMU BLÍŽE K ROKU 2035 JE MOŽNÉ POUZE ZA SPLNĚNÍ SOUBORU OPATŘENÍ



Kritická cesta



Mimo kritickou cestu



Aktuální reálný HMG



CEZ GROUP



- **Dokumentace EIA** – podána na MŽP – zveřejněno 21. listopadu 2017
- Zahájení tvorby **zadávací dokumentace** – popis lokality hotový, obchodní částí bude možné dokončit až po rozhodnutí vlády po 02/2018
- Pokud chce stát realizovat přijatou energetickou politiku, musí:
  - Výstavbu realizovat sám
  - Nebo vytvořit podmínky pro podnikatelský subjekt
- Podpora **Stálého výboru pro jadernou energetiku**  
**Rozhodnutí nové vlády**
  - **Investorský model + zajištění návratnosti projektu**
  - **Mimo ZZVZ**
  - **Mezistátní smlouva**



# NOVÁ DVOJČATA V DUKOVANECH

